



ÉCOLE PRÉ-DU-CAMP

EXTENSION ET BIBLIOTHÈQUE

PLAN-LES-OUATES - GE

Maître de l'ouvrage
Commune de Plan-les-Ouates
Route des Chevaliers-de-Malte 3
1228 Plan-les-Ouates

Architectes
De Planta & Portier SA
Avenue Dumas 21A
1206 Genève

Collaborateurs :
L. Bionda
J. Leresche
N. Favre
F. Triot

Ingénieurs civils
Guscetti & Tournier SA
Rue du Pont-Neuf 12
1227 Carouge

Bureaux techniques
CVSE :
Rigot + Rieben Engineering SA
Chemin du Château-Bloch 17
1219 Le Lignon

Géomètres
Christian Haller
Rue du Lièvre 4
1227 Les Acacias

Sécurité :
Orqual SA
Rue du Tir-au-Canon 4
1227 Carouge

Coordonnées
Route des Chevaliers-de-Malte 11
1228 Plan-les-Ouates

Conception 2002 - 2005

Réalisation 2005 - 2006



SITUATION - PROGRAMME

Agrandissement d'un projet lauréat de concours.

L'école de Plan-les-Ouates, édifiée au début des années 90, est issue du projet lauréat d'un concours d'architecture organisé à l'époque. Ce complexe comprenait 10 salles de classes, une salle de gymnastique et une piscine couverte.

Une quinzaine d'années plus tard, le besoin s'est fait sentir d'augmenter la capacité des constructions en leur ajoutant deux salles de classes supplémentaires et une bibliothèque scolaire. Les concepteurs de l'école se sont donc vus confier l'étude de cet agrandissement, à réaliser dans le respect du projet qu'ils avaient conçu originalement.

Ce programme relativement modeste, de 3'100 m³ SIA, n'en appelle pas moins au savoir faire et à la rigueur qui avaient présidé au développement initial.

PROJET

Continuité et rupture: des choix clairement affirmés.

L'adjonction comprend un volume unique, développé sur trois niveaux, sous-sol, rez et premier étage.

Situées dans le prolongement des classes existantes, les deux nouvelles salles conservent l'expression architecturale, la volumétrie, les matériaux et les teintes de la construction originale, de manière à conférer une unité à l'ensemble.

Par contre, la bibliothèque s'exprime par une rupture conceptuelle nette par rapport aux autres édifices: implantée en tête du groupe scolaire, elle s'affirme légèrement en-dessus du terrain naturel et donne sur un patio intérieur. Ce dernier est accessible par une rampe en pente douce, la bibliothèque proprement dite étant implantée derrière un grand mur en béton apparent, teinté dans la masse et percé d'une baie vitrée généreuse.

La construction se distingue par sa toiture à deux pans, couverte en tuile de fibrociment, genre ardoise. Ses façades en éléments préfabriqués sont réalisées de façon identique à l'existant, forme, composition, textures et couleurs. Le concept favorise l'accès de la bibliothèque par une entrée séparée, en dehors des heures scolaires. L'exécution des travaux a nécessité diverses adaptations, dont la démolition de la cage d'escalier et de son accès, puis des travaux de reprise en sous-oeuvre pour réaliser la jonction des nouveaux volumes avec l'ancien bâtiment.

Photos

Reprise des volumes et des caractéristiques constructives pour la salle de classe, rupture de forme et d'expression pour la partie bibliothèque: le projet assure la continuité dans les espaces à fonctions identiques et distingue ceux qui jouent un rôle spécifique.





CARACTÉRISTIQUES

Surface brute de planchers,	
classes :	364 m2
bibliothèque :	308 m2
Volume SIA :	3'100 m3
Coût total :	3'610'002.-
Coût au m3 SIA (CFC2) :	780.-

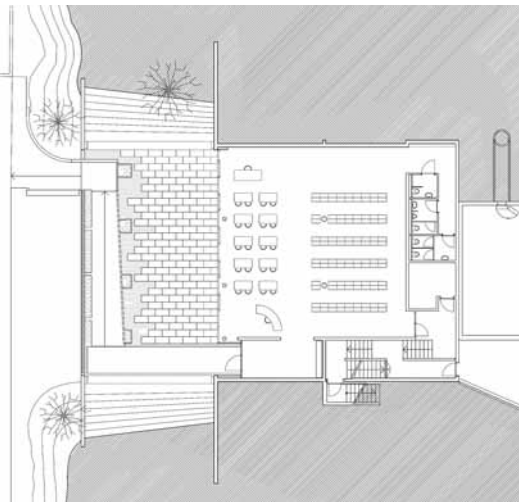
L'aménagement intérieur de la bibliothèque est resté sobre et fonctionnel, avec un sol revêtu d'un matériau synthétique et un faux-plafond métallique ajouré, incorporant les luminaires.

Elément de liaison entre le projet et l'environnement, l'aménagement paysager assure la continuité du concept des plantations existantes, et détermine les parcours piétonniers qui entourent la bibliothèque.

Situation



Plan de la bibliothèque (rez inférieur)



Photos: Serge Du Pasquier

ENTREPRISES ADJUDICATAIRES ET FOURNISSEURS

Liste non exhaustive

Maçonnerie - Béton armé	ARN, WUTRICH & FRIGERIO SA 1201 Genève	Chapes - Isolations de sol	BALZAN + IMMER SA 1214 Vernier
Ferblanterie-Couverture	Georges CONSTANTIN SA 1228 Plan-les-Ouates	Carrelages - Faïences	GATTO SA 1201 Genève
Menuiseries	Guy FRACHEBOUD SA 1228 Plan-les-Ouates	Sols en lino	TOUSSOLS Sàrl 1216 Cointrin
Stores	SCHENKER Stores SA 1227 Carouge	Sols en pesette	MARDECO SA 1263 Crassier
Electricité	André WERNLI 1228 Plan-les-Ouates	Plâtrerie - Peinture	MARTIN & Cie SA 1258 Perly
Chauffage - Ventilation Climatisation	MINO INSTALLATIONS THERMIQUES 1228 Plan-les-Ouates	Nettoyage	ProNeT Services 1222 Vésenaz

Realisations Immobilières - Editeur: CRP Sàrl, 10200 Renens
Architecture & Construction © P. Guillemin 061030 - Pressoor 1867 / JPG / LG

