

MUSÉE D'ART CHRÉTIEN

RESTAURATION ET EXTENSION

Pregny-Chambésy - GE

Maître de l'ouvrage

Fondation du Centre Orthodoxe
du Patriarcat Oecuménique
Chemin de Chambésy 37
1292 Chambésy

Architectes

Aris Serbetis Architecte
Chemin des Tuileries 3-5
1293 Bellevue

de Planta et Portier Architectes
Avenue Dumas 21A
1206 Genève

Collaborateurs:
Johann Leresche
Nicolas Favre
Jean Cingria

Direction des travaux

SETE SA
Société d'Etudes Techniques
et Economiques
Chemin des Tuileries 3-5
1293 Bellevue

Chef de projet:
Salvador Gonzalez

Ingénieurs civils

Amsler Bombeli et associés SA
Rue de Chêne-Bougeries 31
1224 Chêne-Bougeries

Bureaux techniques

CVSE:
rigot + rieben engineering sa
Chemin du Château-Bloch 17
1219 Le Lignon

Sécurité:
Orqual SA
Rue du Tir-au-Canon 4
1227 Carouge GE

Géomètre

Christian Haller
Rue du Lièvre 4
1227 Les Acacias

Coordonnées

Chemin de Chambésy 37
1292 Chambésy

Conception 2004

Réalisation 2008 - 2009



SITUATION / PROGRAMME

Adaptation de l'existant, extension et restauration. Cet ouvrage de taille relativement modeste, prend place le long d'une rue en pente, dans un environnement d'anciennes constructions villageoises.

Le caractère typé du lieu et du tissu construit rendait évidemment délicat tout projet de développement et les propositions émises par les architectes se devaient de prendre en compte les exigences restrictives émises pour toute construction ou transformation.

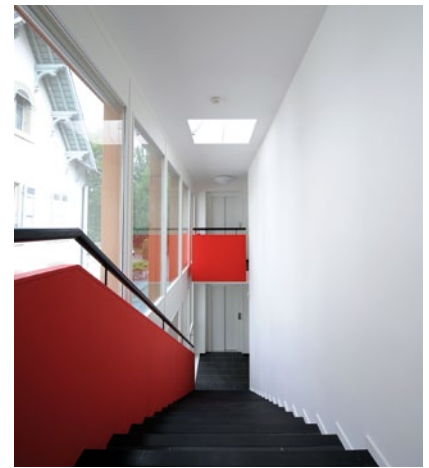
Le programme vise à l'installation d'une exposition muséographique permanente d'art chrétien. Ces fonctions appelaient à une intervention volontariste, tout en conservant une certaine discrétion dans l'expression du rendu architectural.

En résumé, l'inventaire des espaces existants et adaptables, a conduit à un programme de 645 m² de surface brute de planchers, incluant un agrandissement des volumes existants par extension partielle en sous-sol et enveloppement d'une partie de la vénérable construction d'origine par des nouveaux volumes.





Photos: Sobriété et force d'expression pour des volumes destinés à la mise en valeur de leur contenu.



PROJET

Mise en valeur du contenu. L'agrandissement de la bâtisse s'exprime de façon claire, sans ambiguïté: tant en volumétrie qu'en expression architecturale, la nouvelle construction met avec force en valeur son caractère contemporain.

Devant par ailleurs impérativement conserver au bâtiment existant le caractère typique de son époque, les transformations de cette partie d'ouvrage concernent essentiellement l'intérieur, modifiant son affectation. Les interventions sur les façades, la toiture, les encadrements de fenêtres et les menuiseries extérieures, permettent

de restaurer la construction sans attenter à son image originelle, l'ensemble des mesures prises l'ayant été en collaboration avec le Service des Monuments et Sites. L'agrandissement vient partiellement envelopper le bâtiment et se présente sous la forme d'une construction aux lignes simples et claires, avec des façades largement vitrées, couvertes de bardages en lames de mélèze horizontales.

Ce thème architectural, exprimé par la sobriété des moyens et des lignes, est repris dans la conception et l'aménagement des espaces intérieurs dans lesquels des éléments chaleureux sont introduits, notamment par un choix polychromique approprié.

Les sols, recouverts de parquet, se conjuguent bien avec ces options, l'ensemble se révélant adapté à l'affectation muséographique qui privilégie le contenu: le bâtiment et ses aménagements s'expriment pour eux-mêmes avec élégance et distinction, tout en contribuant à la mise en valeur des objets exposés.

Pour les circulations verticales et le sous-sol, un carrelage en grès pleine masse s'adapte aux impératifs fonctionnels et formels.

Pompe à chaleur externe et système de ventilation à double flux équipent le bâtiment qui répond ainsi à des standards énergétiques modernes.



CARACTÉRISTIQUES

Surface brute de plancher :	645 m ²
Emprise au rez :	203 m ²
Volume SIA :	2'170 m ³
Nombre de niveaux :	rez + 1
Nombre de niveaux souterrains:	1
Répartition des surfaces :	
- Techniques :	70 m ²
- Dépôts et sanitaires :	182 m ²
- Exposition :	393 m ²



entreprises adjudicataires et fournisseurs

liste non exhaustive

Maçonnerie - Béton armé	RAMPINI & Cie SA 1214 Vernier	Constructions métalliques - Serrurerie	SVS Serrurerie de Versoix SA 1290 Versoix
Ferblanterie - Etanchéité	Daniel SCHULTHESS SA 1228 Plan-les-Ouates	Ascenseurs	OTIS 1213 Petit-Lancy
Stores - Protections solaires	SCHENKER Stores SA 1227 Carouge	Carrelages	OSINI Claude 1217 Meyrin
Electricité	EGG-TELSA SA 1205 Genève	Parquets	MULTISOL SA 1227 Carouge
Sécurité - Surveillance	TECHNIK-ALARM SA 1217 Meyrin	Plâtrerie - Peinture	ENSEMBLE 2 1201 Genève 26
Chauffage - Ventilation	AXIMA SA 1219 Le Lignon	Menuiserie	Mario CLEMENTE Sàrl 1219 Le Lignon
Sanitaire	TROGER SA 1222 Vézenaz	Menuiserie intérieure	EVM Menuiserie Sàrl 1217 Meyrin